

孔子饅頭的魅力

- ◎ 嚴選在地新鮮食材
- ◎ 以老麵催發麵粉的香氣
- ◎ 職人功夫打造超Q麵皮
- ◎ 麵皮與餡料的完美比例
- ◎ 意猶未盡的幸福口感
- ◎ 老麵發酵 胃腸微笑



包餡類



子張
三星蔥鮮肉包
(葷)



孔子
起司包
(奶素)



子路
芝麻包
(葷)



子秀
抹茶紅豆包



子予
金沙包
(蛋奶素)



子夏
紅豆沙包

饅頭類



子游
核桃堅果饅頭
(微糖)



子長
桂圓香腸饅頭
(低糖/葷)



子華
佛卡夏紅藜饅頭
(五辛素)



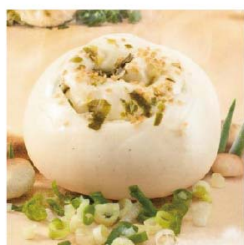
有若
蔓越莓牛奶饅頭
(奶素)



子若
黑糖桂圓饅頭



仲弓
芝麻花生捲



子貢
三星蔥花捲
(五辛素)



子容
鮮芋饅頭



冉求
雜糧饅頭



子羽
純黑糖饅頭



顏回
原味饅頭



子騫
微甜饅頭

店面資訊 網路宅配專線 (02) 2226-3399

創始店 台北市中山區北安路621巷2號
(麥當勞對面大學眼鏡旁)
電話 (02)2533-6655
傳真 (02)2533-2033
營業時間 09:00~20:00 PM

顏回店 台北市大安區建國南路2段151巷12號
(台北市立圖書館總館正對面)
電話 (02)2325-6622
傳真 (02)2706-4975
營業時間 09:00~20:00 PM

子貢店 新北市板橋區中山路二段84-3號
(中山民生路口公車站)
電話 (02)2955-2777
傳真 (02)2955-8111
營業時間 09:00~20:00 PM

孔子饅頭團購單



LINE

老麵自然發酵：不胃酸、不脹氣、助消化 ("來店 / 宅配" 消費均享買五顆送一顆優惠)

(創始店) 電話：02-25336655 / 傳真：02-25332033 地址：台北市中山區北安路621巷2號 (麥當勞對面·大學眼鏡行旁)

(顏回店) 電話：02-23256622 / 傳真：02-27064975 地址：台北市大安區建國南路二段151巷12號 (北市總圖對面·大安國宅旁)

(子貢店) 電話：02-29552777 / 傳真：02-29558111 地址：新北市板橋區中山路二段84-3號 (中山民生路口公車站)

品 項	單 位 (袋裝)	訂購人 姓名 單價 六入價	1	2	3	4	5	6	7	8	9	10	數量總合計
包 餡 類	子張-三星蔥肉包 (葷)	兩入x3	175 銀兩										
	孔子-起司包 (奶素)	兩入x3	150 銀兩										
	子路-芝麻包 (葷)	兩入x3	150 銀兩										
	子思-芋泥包	兩入x3	150 銀兩										
	子夏-紅豆沙包	兩入x3	125 銀兩										
	子秀-抹茶紅豆包	兩入x3	150 銀兩										
	子予-金沙包 (蛋奶素)	兩入x3	150 銀兩										
饅 頭 類	子游-核桃堅果饅頭	兩入x3	200 銀兩										
	子華-佛卡夏紅藜饅頭 (五辛素)	兩入x3	150 銀兩										
	有若-蔓越莓牛奶饅頭 (奶素)	兩入x3	150 銀兩										
	子若-黑糖桂圓饅頭	兩入x3	150 銀兩										
	仲弓-芝麻花生捲	兩入x3	125 銀兩										
	子貢-三星蔥花捲(五辛素)	兩入x3	125 銀兩										
	子容-鮮芋饅頭	兩入x3	125 銀兩										
	子羽-純黑糖饅頭	兩入x3	125 銀兩										
	冉求-雜糧饅頭	兩入x3	125 銀兩										
	子長-桂圓香腸饅頭 (微甜/葷)	一入x6	175 銀兩										
	顏回-原味饅頭	兩入x3	75 銀兩										
	子熹-微甜饅頭	兩入x3	75 銀兩										
訂購總金額 (銀 兩)													

※運費規定：

1. 訂購金額 達\$3,000元(含)即免運費。
2. 訂購金額 \$2,000~2,999元，酌收\$200元運費。
3. 訂購金額 未滿\$1,999元(含)，酌收\$250元運費。
4. 離島運費請洽店面。

※其他規定：

1. 來店 / 宅配消費均享買五顆送一顆優惠。
2. 當日 16：00 pm 前訂購，最快隔日下午到貨。
3. 最新產品及優惠以店面實際公告為主，歡迎來店訂購或諮詢。
4. 訂單可以傳真、Line，或FB私訊回傳。

※孔子饅頭匯款資訊：

銀行代碼：(822) 中國信託銀行 (大直分行)
 戶 名：孔子饅頭有限公司 帳 號：119-54007477-5
 (匯款完成後，請來電告知匯款後五碼，謝謝)

訂購單位 / 訂購人

連絡電話 / 手機

付 款 方 式 匯款 貨到付款 來店付款

取 貨 方 式 宅配 到店自取

預定送達日期

預定送達時間

送 貨 地 址